

Elcometer 2300 旋转式黏度计



Elcometer 2300 旋转式黏度计

特点:

精确、方便、可靠

清晰带背光液晶屏幕显示所有所需信息

锭子安装便捷

速度可选，可进行各种黏度和切变率测量

Elcometer 2300 系列黏度计对液体黏度的测量遵照各项标准来进行。

旋转黏度计可以精确测量液体特性及其对切变及流动的抗力。

仪器提供了四种不同的配置，有多种流速、锭子和附件可供选择，用户可感受到测量液体黏度从未有过的简单。

- **精确、方便、可靠:**
便于操作的控制面板。
- **清晰带背光液晶显示:**
可显示 cP 或 mPa 为数据，还会显示锭子的旋转速度、%扭矩、样品温度、自动范围、切变率及切变应力。
- **锭子安装便捷:**
锭子可方便快速地安装于各种 Elcometer 2300 旋转黏度计上。
- **流速可选:**
可进行各种黏度和切变率测量。
- **锭子和附件种类齐全:**
可以测量各种液体。
- **RS232 接口:**
对于 RV2 系列，可通过电脑下载数据并控制锭子转速。
- **温度探头:**
样品温度可直接测量。
- **ViscosityMaster™ 软件:**
软件功能强大，简便易用，可帮助实现仪器的功能最大化。存储数据时还可配有图表、测试备注等其它信息。

旋转式黏度计及其它黏度计
旋转式和锥板式黏度计可用来在不同的条件下采集材料的黏度数据。适合于测量各种液体的黏度，因其不仅仅取决于温度和压力因素。

流杯和浸杯，如 Frikmar, Zahn, Shell 式等等，利用穿孔流动来测量黏度，是一种相对测量，是对黏度的分级。这种动黏度以流动的秒数做单位，可转换为厘沱。

Elcometer 可为黏度的测量提供最广泛的选择，包括浸杯、流杯、锥板式和旋转式黏度计等等。

符合以下标准:	
ISO 2555	ISO 2884
ASTM D 1296	ASTM D 4287
BS 3900 A7	

		Elcometer 2300 RV1-L	Elcometer 2300 RV1-R
中低黏度		•	
中高黏度			•
背光液晶显示		•	•
读数(cP 和 mPa)		•	•
样品温度测量		•	•
测量范围		3 – 2,000,000mPa	20 – 13,000,000mPa
精确度		±1%	±1%
最大海拔高度		2000m	2000m
波动等级 II		•	•
污染度等级 2		•	•
工作电压	英国 240VAC 50Hz	•	•
	欧洲 220VAC 50Hz	•	•
	美国 110VAC 60Hz	•	
转速		0.3, 0.5, 0.6, 1, 1.5, 2, 2.5, 3, 4, 5, 6, 10, 12, 20, 30, 50, 60, 100, 200	
转速精确率		绝对值的 0.5 以下	
温度计	范围	-15°C to +180°C / 5°F to 356°F	
	分辨率	0.1°C / 0.1722°F	
	精确度	± 0.1°C / 0.1722°F	
功率能耗		23W	
(包装)尺寸		495 x 420 x 200mm / 19.5 x 16.5 x 8"	
重量 (含包装)		9kg	

		Elcometer 2300 RV2-L	Elcometer 2300 RV2-R
中低黏度		•	
中高黏度			•
背光液晶显示		•	•
读数(cP 和 mPa)		•	•
样品温度测量		•	•
测量范围		3 – 2,000,000mPa	20 – 13,000,000mPa
精确度		±1%	±1%
最大海拔高度 I		2000m	2000m
波动等级 II		•	•
污染度等级 2		•	•
工作电压	英国 240VAC 50Hz	•	•
	欧洲 220VAC 50Hz	•	•
	美国 110VAC 60Hz	•	•
转速		0.3, 0.5, 0.6, 1, 1.5, 2, 2.5, 3, 4, 5, 6, 10, 12, 20, 30, 50, 60, 100, 200	
转速精确率		绝对值的 0.5 以下	
温度计	范围	-15°C to +180°C / 5°F to 356°F	
	分辨率	0.1°C / 0.1722°F	
	精确度	± 0.1°C / 0.1722°F	
功率能耗		23W	
(包装)尺寸		495 x 420 x 200mm / 19.5 x 16.5 x 8"	
重量 (含包装)		9kg	

配置

所有四种型号仪器均由便携式硬质手提箱包装，内有：黏度仪表头、连接表头的支架柱、底座、管钳子、锭子保护装置、电源线、储存架、PT100 温度探头以及使用说明书。

此外还有如下附件可供：

Elcometer 2300 RV1-L: L1 到 L4 锭子，RS232 电缆和仪器向电脑单向传输数据用的 ViscosityMaster™ 软件。

Elcometer 2300 RV1-R: R2 到 R7 锭子，RS232 电缆和仪器向电脑单向传输数据用的 ViscosityMaster™ 软件。

Elcometer 2300 RV2-L: L1 到 L4 锭子，RS232 电缆和仪器与电脑间双向传输数据用的 ViscosityMaster™ 软件。

Elcometer 2300 RV2-R: R2 到 R7 锭子，RS232 电缆和仪器与电脑间双向传输数据用的 ViscosityMaster™ 软件。

锭子及附件



R 锭子套装和 R1 锭子
(如框中所示)

锭子

每款 Elcometer 2300 均有标准的锭子套装，适用于牛顿流体和非牛顿流体。根据要求，还可提供测量低黏度液体的大 R1 锭子。



小样品适配器

小样品适配器

圆柱形样品管，与 TL 锭子 (中低黏度) 或 TR 锭子 (中高黏度) 结合使用。用来测量 8 到 13ml / 0.27 到 0.44 fl.oz 之间的小体积样品的切变率和切变应力。



低黏度适配器

低黏度适配器

由圆柱管和锭子组成。用来精确测量低至 1cP(mPa) 的材料黏度、切变率和切变应力，如生物流体、化学制品等。



高温低黏度适配器

高温低黏度适配器

用来精确测量低至 1cP(mPa) 的材料黏度、切变率和切变应力，最高温度可达 200°C / 392°F，它是测量高温树脂、沥青、热油的理想选择。



螺旋运动适配器

螺旋运动适配器

包含 6 个 T 型锭子，安装到 Elcometer 2300 之后，测量表头上下平滑移动，锭子在样品中间进行螺旋状移动。是测量油霜物、糊状物、胶体、环氧化物等的理想选择。

型号	产品描述	配件型号		
		UK 240V	EUR 230V	US 110V
Elcometer 2300 RV1-L	手动控制, 适用于中低黏度的测量	K0UK2300M101	K0002300M101	K0US2300M101
Elcometer 2300 RV1-R	手动控制, 适用于中高黏度的测量	K0UK2300M102	K0002300M102	K0US2300M102
Elcometer 2300 RV2-L	电脑控制, 适用于中低黏度的测量	K0UK2300M201	K0002300M201	K0US2300M201
Elcometer 2300 RV2-R	电脑控制, 适用于中高黏度的测量	K0UK2300M202	K0002300M202	K0US2300M202
附件	备用标准锭子套装 L1 – L4 与 Elcometer 2300 RV1-L 和 RV2-L 配合使用	KT00230019698		
	备用标准锭子套装 R2 – R7 与 Elcometer 2300 RV1-R 和 RV2-R 配合使用	KT00230019699		
	大锭子, 用于低黏度测量	KT00230019700		
	小样品适配器套件 (需配小体积锭子套装)	KT00230019702		
	小样品适配器套件带集成式温度传感器 (需配小体积锭子套装)	KT00230019784		
	锭子套装, 含 TL5, TL6 和 TL7 锭子	KT00230019703		
	锭子套装, 含 TR8, TR9, TR10 和 TR11 锭子	KT00230019704		
	低黏度样品适配器套件, 含锭子	KT00230019710		
	高温低黏度样品适配器套件, 含锭子	KT00230019711		
	螺旋运动适配器, 含电机和 6 个 T 型锭子	KT00230019705	KT00230019706	KT00230019707

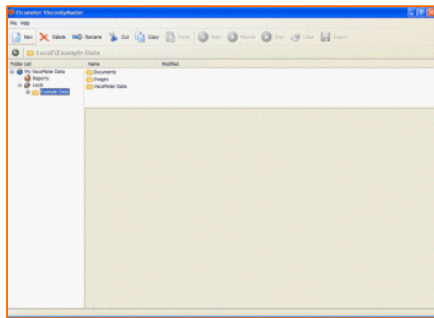
Elcometer 2300 ViscosityMaster™ 软件

每款 Elcometer 2300 旋转式黏度计都配有 ViscosityMaster™ 软件，功能强大，使用方便。

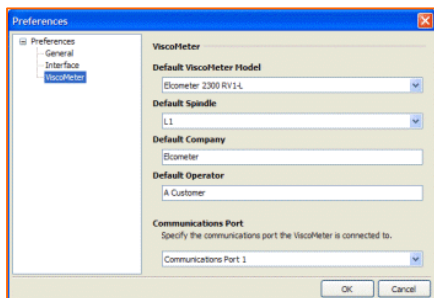
与 Elcometer 2300 RV1 系列黏度计配合使用时，软件将数据从黏度仪传输到电脑。

与 Elcometer 2300 RV2 系列黏度计配合使用时，可通过电脑控制黏度计，并将数据在二者之间双向传输。利用或简单或高级的程序可快速设置电脑，继而进行更加复杂的测试，包括：

- 一次测试中设置多种转速
- 定时，即操作者可自行设置停止时间

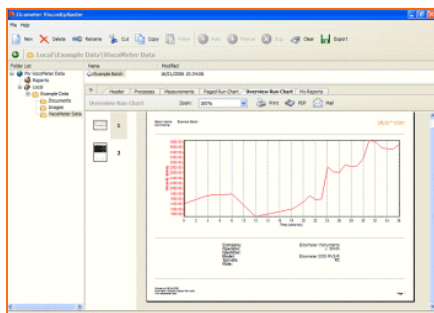


- ViscosityMaster™ 经过特殊的设计，力求功能最大化，存储数据时还可配有图表、测试备注等其它信息。
- 利用该软件，用户可看到所有相关文件和文件夹，建立记录和报表，设置黏度仪。
- 软件中带有一条记录样本，用户可利用它来熟悉软件各项功能。



- ViscosityMaster™ 软件的“使用偏好”窗口可用来定制操作细则。
- 可选择设置测量单位、默认值、锭子类型、公司名和人名。
- 可以选择报表页面风格，规定 email 报表是否需要转化为 PDF 或 JPG 文件。

- 本产品有手动和自动两种操作模式。手动模式中，随测量，随记录，软件对黏度计进行控制。
- 只有 RV2 系列黏度计具有电脑控制（自动）模式。在该模式中，随测量，随记录，电脑可以对黏度计进行控制。
- 自动模式中，黏度计可通过数组来控制。数组是设置锭子速率、旋转、时长、测量、频率等等的数据组总称。
- 一组记录可以结合任一所需数组编号，利用“数据向导”可轻松创建。



- 不论您需要使用分析数据还是创建专业报告，ViscosityMaster™ 内配有报告模板、简单数据、图像和相关文件，帮助用户快速轻松地处理数据。
- 用户报告可以由软件中的报告向导、页面设计来制作，报表完成后可以储存并转换为 PDF 或 JPEG 格式，并作为附件通过 email 分发各处。

产品介绍

elcometer®

相关产品



浸杯流杯



Krebs 黏度计

Elcometer 有多种浸杯流杯可供选择。Frikmar, Zahn, Lory 和 Shell 杯最适合于生产过程和车间的快速测量。AFNOR, BS, DIN, FORD 和 ISO 杯可单独提供, 也可配备可调式底座, 包括水平器、溢出截流玻璃板, 是实验室的理想选择。

Elcometer 2200 Krebs 黏度计使用简便。转子保持 200rpm 的转速所需的能量, 通过计算转成液体的黏度值。数字显示一目了然, 可分别以厘沱、KU 或克为单位。

英国

Elcometer Instruments Ltd
Edge Lane
Manchester M43 6BU

Tel: +44 (0)161 371 6000
Fax: +44 (0)161 371 6010
e-mail: sales@elcometer.com
www.elcometer.com

美国

Elcometer Inc
1893 Rochester Industrial Drive
Rochester Hills Michigan 48309

Tel: +1 248 650 0500
Toll Free: 800 521 0635
Fax: +1 248 650 0501
e-mail: inc@elcometer.com
www.elcometer.com

加拿大

Elcometer Ltd
PO Box 622, 401 Ouelette Avenue
Windsor, Ontario N9A 6N4

Tel: +1 248 650 0500
Toll Free: 800 521 0635
Fax: +1 248 650 0501
e-mail: ca_info@elcometer.com
www.elcometer.com

亚洲及远东

Elcometer (Asia) Pte Ltd
896 Dunearn Rd
Sime Darby Centre #3-09
Singapore 589472,
Republic of Singapore

Tel: +65 6462 2822
Fax: +65 6462 2860
e-mail: asia@elcometer.com
www.elcometer.com

比利时

Elcometer SA
Rue Vallée 13
B-4681 Hermalle /s Argenteau

Tel: +32 (0)4 379 96 10
Fax: +32 (0)4 374 06 03
e-mail: be_info@elcometer.be
www.elcometer.be

法国

Elcometer Sarl
97 Route de Chécy
45430 BOU

Tel: +33 (0)2 38 86 33 44
Fax: +33 (0)2 38 91 37 66
e-mail: fr_info@elcometer.fr
www.elcometer.fr

德国

Elcometer Instruments GmbH
Himmlingstraße 18
D-73434 Aalen

Tel: +49 (0)7366 91 92 83
Fax: +49 (0)7366 91 92 86
e-mail: de_info@elcometer.de
www.elcometer.de