

Elcometer 319 带蓝牙 (Bluetooth®) 的露点仪



Elcometer 319 带蓝牙 (Bluetooth®) 的露点仪

特性描述:

带 Bluetooth® 1 蓝牙无线技术, 可快速传输数据, 很方便的生成报告和获取读数。

检测和记录各气候参数:

- 相对湿度
- 环境空气温度
- 表面温度
- 露点温度
- 表面温度和露点温度之差
- 干球温度
- 湿球温度¹
- 比湿¹

内置统计:

- 读数数量
- 平均值
- 标准偏差
- 变异系数
- 最高读数
- 最低读数

Elcometer 319 露点仪用来测量和记录所有气候相关的参数, 这些参数用来测定涂漆条件是否已经具备。

- **界面友好**
菜单结构直观, 具备多种语言; 超大屏显, 带可选背光。
- **坚固耐用**
仪器防尘防水, 相当于 IP66 等级; 带全封闭探头, 适合在最艰苦的环境下使用。
- **自带强力磁铁**
仪器可吸附在任何金属铁物体上, 无需借助其它装备。
- **一机多用**
一台仪器, 可用作手持式露点仪和远程数据记录监控仪[†]。
- **高低限设置**
针对任何一个或所有参数, 可以设置高低限, 超过限定值时有图像和声音报警。
- **记忆功能**
标准型可滚动记忆 10 个读数。高级型则带有海量的嵌入式内存, 精确记忆每一次测量, 最多可存储 999 组 40000 个读数。
- **蓝牙 (Bluetooth®) 数据输出**
即仪器到电脑的无线连接。数据可以下载到电脑, 然后利用免费提供的 ElcoMaster™ 软件可在数秒之内制作一份详细报告。利用 ElcoMaster™ 移动软件, 在现场通过 PDA 即可将数据直接 email 至办公室。

气候测试

工业领域中对气候条件的监控, 诸如温度、相对湿度、露点和潮湿度等, 对于涂装作业是否成功是至关重要的。这些参数决定着涂装的条件, 同时也影响着涂装后产品的质量和性能。

在保护性涂层行业, 当表面温度足够低, 可从空气中形成冷凝的时候, 表面会出现潮湿。出现潮湿这一时刻的温度就是露点温度 (Td)。

监测表面温度 (Ts) 对应空气温度 (Ta) 和相对湿度 (%RH), 可计算出露点温度, 并与表面温度做比较。其温度之差 (TΔ) 就是指示涂装是否安全的关键参数。

遵从如下标准:

BS 7079-B4
IMO MSC.215(82)
IMO MSC.244(83)
ISO 8502-4
US Navy NSI 009-3
US Navy PPI 63101-000

[†] 仅限于 Elcometer 319 高级型 ¹ 计算出来的 Twb / SH 值

产品简介

elcometer®



精确

- 反应时间迅速
- 可在华氏摄氏之间转换单位
- 所有读数都有日期和时间标记

简单

- 简单的菜单导航界面，多种语言可选
- 屏显清晰，带背光，可同时显示多达五个参数，包括：
 - RH: % 相对湿度
 - Ts: 表面温度
 - Ta: 环境空气温度
 - Td: 露点温度
 - TΔ: Td 和 Ts 温度之差
 - Tdb: 干球温度
 - Twb¹: 湿球温度
 - SH¹: 比湿
- 为所有参数提供温度走势提示

灵活

- 可用作手持式露点仪或远程数据记录监控仪[†]
- 整体式的热电偶插座，可更换成磁性表面探头或液体探头
- 选择“Te”模式，仪器可当作简单的温度计使用——非常适合于涂装前涂层的温度测量，或其它外表面的温度测量。
- 锁定 / 冷冻 功能键，数据存入内存之前可以利用它手动读取和复查。

耐用

- 由耐温材料制成，可在-20°C 至 80°C (-4 °F 至 176°F)的气候条件下安全使用。
- 防水防尘，相当于 IP66 等级
- 坚固人性化的设计，探头是全封闭式，经久耐用

万能

- 数据可通过 USB 或 Bluetooth® 蓝牙下载至电脑，并通过 ElcoMaster™ 软件进行评估。[†]
- ElcoMaster™ 软件带有独一无二的“Watchguard”功能，可令使用者在一个屏幕上远程同时监控多达 42 台仪器。[†]
- 每台仪器可由两节 AA 电池供电，或者直接通过 USB 供电。
- 每个测量参数都可以设置高低限，一旦越限，即使屏幕上未显示，都会发生图像和声音报警。

[†] 仅限于 Elcometer 319 高级型 ¹ 计算出来的 Twb / SH 值

功能	标准型	高级型
参数读取 —— RH, Ta, Ts, Td, TΔ, Tdb, Twb [†] , SH [†]	•	•
统计 —— 读数数量, 标准偏差, 平均值, 变异系数, 最小值, 最大值	•	•
防尘、防水、全封闭式探头 (防护等级相当于 IP66)	•	•
内置磁铁 —— 可将仪器固定在任何金属铁物体上	•	•
高低限 —— 针对任何或所有参数, 都可设置声音、图像、红绿 LED 报警	•	•
多种语言菜单	•	•
背景光 —— 背光可选, 亮度可调, 自动熄灭	•	•
K-型连接器, 用于外表面测量	•	•
记忆 —— 带读数和统计复查	最近 10 个读数	999 组, 40000 个读数
手动记录	•	•
定期记录		用户可调, 间隔从一秒到一小时不等
USB & 蓝牙 Bluetooth® 无线数据输出		•
ElcoMaster™ 和 ElcoMaster™ 移动软件		•
部件编号	G319----S	G319----T
包装清单	Elcometer 319 露点仪主机, AA 电池(x2), 腕带, 提袋, 校准证书, USB 线 [†] , ElcoMaster™ & ElcoMaster™ 移动软件 [†] 和操作手册	

[†] 仅限于 Elcometer 319 高级型

[†] 计算出来的 Twb / SH 值

技术规格			
	范围	精确度	分辨率
空气温度 (Ta)	-20 至 +80°C (-4 至 +176°F)	±0.5°C (±1°F)	0.1°C (0.1°F)
表面温度 (Ts)	-20 至 +80°C (-4 至 +176°F)	±0.5°C (±1°F)	0.1°C (0.1°F)
外表面 K 型热电偶 (Te)	-40 至 +200°C (-40 至 +392°F)	±0.5°C (±1°F) [‡]	0.1°C (0.1°F)
相对湿度 (RH)	0 至 100%RH	±3%RH	0.1%
比湿 (SH)	0 g/kg 至 325 g/kg (0 gr/lb 至 2275 gr/lb)	±8%	0.1 g/kg (0.1 gr/lb)
仪器 & LCD 操作温度	-20 至 +80°C (-4 至 +176°F)		
电源	2 x AA 1.5V 电池 或通过 USB 线供电		
电池寿命	手动模式: 超过 40 小时 (背光关闭情况下) 定期记录模式 [†] : 多达 400 小时 (以每 10 分钟一个读数为例)		
尺寸	180 x 75 x 35mm (7 x 3 x 1.4")		
重量	300g (10.6oz)		

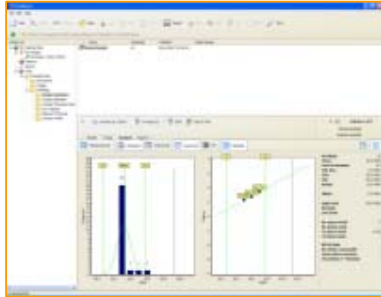
[†] 仅限于 Elcometer 319 高级型

[‡] 使用 Elcometer 探头时, 精确度可达 ±2°C (±4°F)

备件附件	
磁性表面探头	T31920162
液体温度探头	T9996390-
保护性便携包	T99921192
USB 线	T99921325
腕带	T99916063

ElcoMaster™ 数据管理软件†

ElcoMaster™ 使得对已记录数据的比较和使用变得简单，该软件随 Elcometer 319 高级型免费提供。报告模板为内置式，可轻而易举找到所有数据、图像和其它相关文件，因此简化了数据管理。带内置式远程监控，结合无线蓝牙 Bluetooth® 交流设备，可在一台屏幕上实现对 42 台仪器同时进行评估。



该软件的设计能让电脑用户感到熟悉和直观。仪器连接至电脑后，既可将单独的读数直接发送到软件进行实时分析，也可将一组读数从仪器拖放到软件中去。

其它相关的健康、安全报告等等，也可以存储在 ElcoMaster™ 中，因此这是一款在同一个地方存储了所有检验信息的程序。

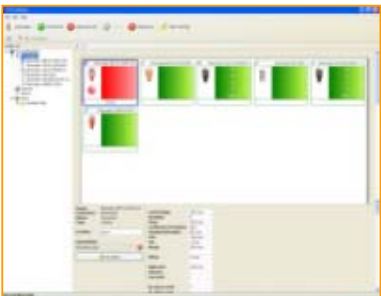
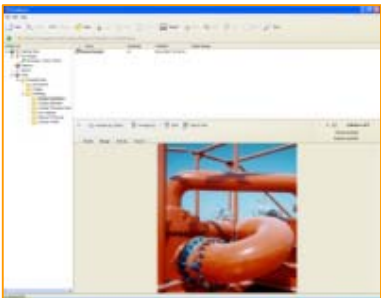
点击几下，即可浏览数据和生成标准报告。使用 ElcoMaster™ 报告设计工具，可迅速生成完全个性化的报告。现成的表格可扫描进 ElcoMaster™，以备软件自动填充相关数据。



可以分配数码照片到单独一组数据中，这样被检区域在报告中就可以有直观图显示了。施工现场不同区域的不同数据组可以结合起来立即做比较。

ElcoMaster™ 功能包括：

- 数秒钟之内建立专业报告。
- 报告输出至电子数据表、文本文档或保存为 PDF 或 JPEG 格式文件。
- 将报告复制粘贴到其它文件中去。
- 将各个报告结合起来，以便清楚地比较不同数据组。
- 从 ElcoMaster™ 直接 email 报告。
- 分配数据组标签。
- 重命名数据组，以便清楚地识别检验批次。
- 多种标准的报告，包括：
 - 单独测量
 - 统计
 - 柱状图
 - 独立线或条形统计图
 - 对数正态
 - 饼状图
- 使用 ElcoMaster™ 报告设计工具，可生成完全个性化的报告。
- 每个报告都含有公司图和 logo。
- 为比较读数而组合各个数据组；或者连接不同的数据组，以便从不同仪器上收集数据至一个综合检验文档中去。
- 找寻特征，以便迅速定位某一文件或数据组。



† 仅限于 Elcometer 319 高级型

产品简介

elcometer®

相关产品



Elcometer 224

Elcometer 224 数字式表面粗糙度仪带蓝牙 Bluetooth®

Elcometer 224 数字式表面粗糙度仪可精准测量表面粗糙度，单位是微米和密耳。Elcometer 224 高级型带海量的内置式存储，存储量高达 999 组，50000 个读数，还带蓝牙 Bluetooth® 技术，可无线传输数据。



Elcometer 456

Elcometer 456 数字式涂层测厚仪带蓝牙 Bluetooth®

新版 Elcometer 456 屏幕更大，读取方便，校准简单，因而测量更迅速。Elcometer 456 还带蓝牙 Bluetooth® 无线技术，可快速传输数据至 ElcoMaster™ 软件，方便生成报告，并适用于给读数做存档。



Elcometer 检验套装

Elcometer 检验套装

现场检验要求具备很多种的便携式检测设备。为了使此类产品获取和运输方便，Elcometer 开发了一系列的检测套装。所有仪器都装在一个硬塑料保护提箱内，所有产品的操作手册都有提供。

英国

Elcometer Limited
Edge Lane
Manchester M43 6BU

Tel: +44 (0)161 371 6000
Fax: +44 (0)161 371 6010
e-mail: sales@elcometer.com
www.elcometer.com

美国

Elcometer Inc
1893 Rochester Industrial Drive
Rochester Hills Michigan 48309

Tel: +1 248 650 0500
至 II Free: 800 521 0635
Fax: +1 248 650 0501
e-mail: inc@elcometer.com
www.elcometer.com

亚洲和远东

Elcometer (Asia) Pte Ltd
896 Dunearn Rd
Sime Darby Centre #3-09
Singapore 589472,
Republic of Singapore

Tel: +65 6462 2822
Fax: +65 6462 2860
e-mail: asia@elcometer.com
www.elcometer.com

比利时

Elcometer SA
Rue Vallée 13
B-4681 Hermalle /s Argenteau

Tel: +32 (0)4 379 96 10
Fax: +32 (0)4 374 06 03
e-mail: be_info@elcometer.be
www.elcometer.be

法国

Elcometer Sarl
97 Route de Chécý
45430 BOU

Tel: +33 (0)2 38 86 33 44
Fax: +33 (0)2 38 91 37 66
e-mail: fr_info@elcometer.fr
www.elcometer.fr

德国

Elcometer Instruments GmbH
Ulmer Strasse 68
D-73431 Aalen

Tel: +49 (0)7361 52806 0
Fax: +49 (0)7361 52806 77
e-mail: de_info@elcometer.de
www.elcometer.de