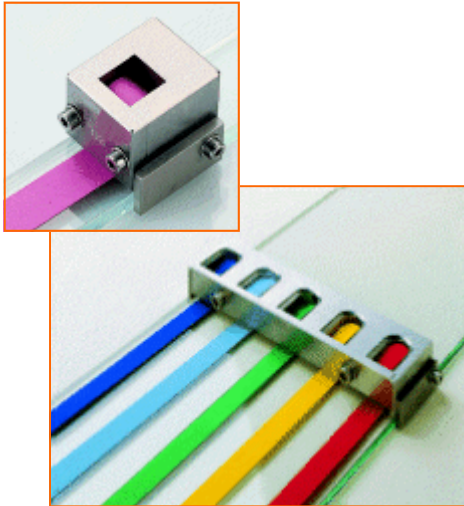


Elcometer 3505 Filmaufziehgeräte - Würfelform



Elcometer 3505 Filmaufziehgeräte - Würfelform

Elcometer 3505 Filmaufziehgeräte - Würfelform

Aus gehärtetem rostfreien Stahl mit abgeschrägter, flacher Ziehkante und einer Aufziehbreite von 12mm (0,5"). Sie eignen sich für flache und feste Unterlagen sowie besonders auf Glasplatten zur Bestimmung der Trockenzeit.

Ebenfalls erhältlich ist eine Ausführung mit 5 Kammern, sodass 5 Streifen gleichzeitig aufgezogen werden können. Ideal zum Vergleichen verschiedener Substanzen in einem Arbeitsgang. Der Abstand der Filmstreifen entspricht genau der Position der Vorrichtung für Trocknungszeiten bei den motorisierten Filmaufziehgeräten Elcometer 4341 (siehe Seite 25). Zum Lieferumfang gehören 19 Dickenlehren (30 bis 1000µm) (1 bis 40 mils) zur Spalteinstellung.

Filmaufziehgeräte & Prüfkarten

Für zahlreiche Produkte wie Farben, Druckfarben, Lacke, Leime und osmetikerzeugnisse steht die Aussagefähigkeit vieler Laborprüfungen in direktem Verhältnis zur Qualität der vorbereiteten Proben. Daher muss die Messung von Beschichtungen auf Grundlage von einheitlichen und vergleichbaren Proben mit genau überwachter Dicke erfolgen, ganz gleich ob es um das Erscheinungsbild oder die physikalischen Eigenschaften (Farbe, Glanz, Deckvermögen, Trockenzeit usw.) der Beschichtung geht. Für diesen speziellen Zweck bietet Elcometer verschiedene hochwertige und äußerst präzise Filmaufziehgeräte und motorisch betätigte applikatoren an, sodass bei einer großen Probenanzahl eine bessere Wiederholbarkeit und Reproduzierbarkeit gewährleistet ist. Im Angebot befinden sich auch die in der Industrie standardmäßig verwendeten Leneta Prüfkarten

Modell	Anzahl Streifen	Typ	Spalthöhe		Filmbreite		Bestellnummer	
			µm	mils	mm	Zoll	Metrisch	Zoll
Elcometer 3505/1	1	Würfelpplikator	30- 1000	1 - 40	12	0.5	K0003505M001	K0US3505M001
Elcometer 3505/2	5	5-fach-Würfelpplikator	30 - 1000	1 - 40	12	0.5	K0003505M202	K0US3505M202
Zubehör	19 Dickenlehren zur Kalibrierung						KT003600P001	KTUS3600P001

ähnliche Produkte



Elcometer 3508

Ein einfaches Gerät mit einer einzelnen Kammer zur Herstellung von 4 verschiedenen Beschichtungsdicken. Diese Aufziehgeräte aus rostfreiem Stahl besitzen 4 gerade Ziehanten mit fester Spalthöhe. Der Elcometer 3508 Vierfach-Filmziehrahmen mit 2 Kammern wurde speziell für die Erzeugung von Prüfproben für das Wasch- und Scheuerbeständigkeitsprüfgerät Elcometer 1720 entwickelt.



Elcometer 4340

Ein unentbehrliches Gerät zur Herstellung von verschiedensten Produktproben. Farben, Lacke, Kosmetikerzeugnisse, Klebstoffe usw. werden auf Material jeder Art, einschließlich Kontrastkarten, Stahlblech, Kunststofffolien und Glas konstant und reproduzierbar aufgetragen. Die Produktreihe Elcometer 4340 verfügt über 11 wählbare Geschwindigkeiten. Die Untergründe werden auf dem perforierten oder genuteten Vakuumtisch perfekt in planer Position gehalten. Die so erstellten Proben sind von höchster Qualität und daher absolut vergleichbar, wodurch das Vertrauen in die gesamte Laboruntersuchung deutlich erhöht wird.



Elcometer Leneta test charts

Elcometer bietet ein breites Spektrum an Leneta Prüfkarten an - von weißen unbedruckten Karten bis zu verschiedenen Schwarz/Weiß-Mustern. Die Leneta Prüfkarten gelten als Industriestandard und bestehen aus hochwertigem, nicht Fluoreszierendem Papier ohne optische Aufheller.

ENGLAND

Elcometer Ltd
Edge Lane
Manchester M43 6BU

Tel: +44 (0) 161 371 6000
Fax: +44 (0) 161 371 6010
e-mail: sales@elcometer.com
www.elcometer.com

USA

Elcometer Inc
1893 Rochester Industrial Drive
Rochester Hills Michigan 48309

Tel: +1 248 650 0500
Toll free: 800 521 0635
Fax: +1 248 650 0501
e-mail: inc@elcometer.com
www.elcometer.com

KANADA

Elcometer Canada Ltd
PO Box 622, 401 Ouelette Avenue
Windsor, Ontario N9A 6N4

Tel: +1 248 650 0500
Toll Free: 800 521 0635
Fax: +1 248 650 0501
e-mail: ca_info@elcometer.com
www.elcometer.com

ASIEN & FERNOST

Elcometer (Asia) Pte Ltd
896 Dunearn Rd
Sime Darby Centre #3-09
Singapore 589472,
Republic of Singapore

Tel: +65 6462 2822
Fax: +65 6462 2860
e-mail: asia@elcometer.com
www.elcometer.com

BELGIEN

Elcometer SA
Rue Vallée 13
B-4681 Hermalle /s Argenteau

Tel: +32 (0)4 379 96 10
Fax: +32 (0)4 374 06 03
e-mail: be_info@elcometer.be
www.elcometer.be

FRANKREICH

Elcometer Sarl
97 Route de Chécy
45430 BOU

Tel: +33 (0)2 38 86 33 44
Fax: +33 (0)2 38 91 37 66
e-mail: fr_info@elcometer.fr
www.elcometer.fr

DEUTSCHLAND

Elcometer Instruments GmbH
Ulmer Strasse 68
D-73431 Aalen

Tel: +49 (0)7361 52806 0
Fax: +49 (0)7361 52806 77
e-mail: de_info@elcometer.de
www.elcometer.de