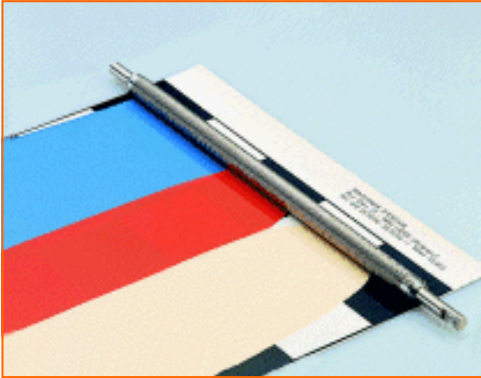


Elcometer 4360 Spiralfilmaufziehgeräte



Elcometer 4360 Spiralfilmaufziehgeräte

Elcometer 4360 Spiralfilmaufziehgeräte

Besteht aus einem rostfreien Rundstahl, der mit einem rostfreien Stahldraht umwickelt ist. Sie dienen zur Herstellung gleichmäßiger Probenbeschichtungen auch auf flexiblen Untergründen.

- Verschiedene Stäbe für Nassschichtdicken zwischen 4 und 500µm lieferbar.
- 2 Filmbreiten: 140mm (5,5") oder 250mm (9,8"); andere Breiten auf Anfrage.
- Ideal für die Verwendung mit den motorisierten Filmaufziehgeräten Elcometer 4330 und 4340

Ein Spezialtisch mit Klemme und flexibler Matte für das manuelle Aufziehen ist ebenfalls erhältlich.

Filmaufziehgeräte & Prüfkarten

Für zahlreiche Produkte wie Farben, Druckfarben, Lacke, Leime und osmetikerzeugnisse steht die Aussagefähigkeit vieler Laborprüfungen in direktem Verhältnis zur Qualität der vorbereiteten Proben. Daher muss die Messung von Beschichtungen auf Grundlage von einheitlichen und vergleichbaren Proben mit genau überwachter Dicke erfolgen, ganz gleich ob es um das Erscheinungsbild oder die physikalischen Eigenschaften (Farbe, Glanz, Deckvermögen, Trockenzeit usw.) der Beschichtung geht. Für diesen speziellen Zweck bietet Elcometer verschiedene hochwertige und äußerst präzise Filmaufziehgeräte und motorisch betätigte applikatoren an, sodass bei einer großen Probenanzahl eine bessere Wiederholbarkeit und Reproduzierbarkeit gewährleistet ist. Im Angebot befinden sich auch die in der Industrie standardmäßig verwendeten Leneta Prüfkarten

STABBREITE 140mm (5,5")			
Modell	Schichtdicke		Bestellnummer
	µm	mils/thou	
Elcometer 4361/1	4	0.157	K0004361P001
Elcometer 4361/2	6	0.236	K0004361P002
Elcometer 4361/3	8	0.315	K0004361P003
Elcometer 4361/4	10	0.393	K0004361P004
Elcometer 4361/5	12	0.472	K0004361P005
Elcometer 4361/6	16	0.630	K0004361P006
Elcometer 4361/7	20	0.787	K0004361P007
Elcometer 4361/8	26	1.024	K0004361P008
Elcometer 4361/9	30	1.181	K0004361P009
Elcometer 4361/10	34	1.338	K0004361P010
Elcometer 4361/11	38	1.496	K0004361P011
Elcometer 4361/12	40	1.574	K0004361P012
Elcometer 4361/13	46	1.811	K0004361P013
Elcometer 4361/14	50	1.968	K0004361P014
Elcometer 4361/15	56	2.205	K0004361P015
Elcometer 4361/16	60	2.362	K0004361P016
Elcometer 4361/17	66	2.598	K0004361P017
Elcometer 4361/18	70	2.755	K0004361P018
Elcometer 4361/19	76	2.992	K0004361P019
Elcometer 4361/20	80	3.149	K0004361P020
Elcometer 4361/21	90	3.543	K0004361P021
Elcometer 4361/22	100	3.937	K0004361P022
Elcometer 4361/23	110	4.330	K0004361P023
Elcometer 4361/24	120	4.724	K0004361P024
Elcometer 4361/25	130	5.118	K0004361P025
Elcometer 4361/26	140	5.511	K0004361P026
Elcometer 4361/27	150	5.905	K0004361P027
Elcometer 4361/29	175	6.890	K0004361P029
Elcometer 4361/30	200	7.874	K0004361P030
Elcometer 4361/31	300	11.811	K0004361P031
Elcometer 4361/32	400	15.748	K0004361P032
Elcometer 4361/33	500	19.685	K0004361P033
Elcometer 4361	Wählen Sie 6 beliebige aus der Produktreihe 4361		K0004361M001

STABBREITE 250mm (9,8")			
Modell	Schichtdicke		Bestellnummer
	µm	mils/thou	
Elcometer 4360/1	4	0.157	K0004360P001
Elcometer 4360/2	6	0.236	K0004360P002
Elcometer 4360/3	8	0.315	K0004360P003
Elcometer 4360/4	10	0.393	K0004360P004
Elcometer 4360/5	12	0.472	K0004360P005
Elcometer 4360/6	16	0.630	K0004360P006
Elcometer 4360/7	20	0.787	K0004360P007
Elcometer 4360/8	26	1.024	K0004360P008
Elcometer 4360/9	30	1.181	K0004360P009
Elcometer 4360/10	34	1.338	K0004360P010
Elcometer 4360/11	38	1.496	K0004360P011
Elcometer 4360/12	40	1.574	K0004360P012
Elcometer 4360/13	46	1.811	K0004360P013
Elcometer 4360/14	50	1.968	K0004360P014
Elcometer 4360/15	56	2.205	K0004360P015
Elcometer 4360/16	60	2.362	K0004360P016
Elcometer 4360/17	66	2.598	K0004360P017
Elcometer 4360/18	70	2.755	K0004360P018
Elcometer 4360/19	75	2.992	K0004360P019
Elcometer 4360/20	80	3.149	K0004360P020
Elcometer 4360/21	90	3.543	K0004360P021
Elcometer 4360/22	100	3.937	K0004360P022
Elcometer 4360/23	110	4.330	K0004360P023
Elcometer 4360/24	120	4.724	K0004360P024
Elcometer 4360/25	130	5.118	K0004360P025
Elcometer 4360/26	140	5.511	K0004360P026
Elcometer 4360/27	150	5.905	K0004360P027
Elcometer 4360/29	175	6.890	K0004360P029
Elcometer 4360/30	200	7.874	K0004360P030
Elcometer 4360/31	300	11.811	K0004360P031
Elcometer 4360/32	400	15.748	K0004360P032
Elcometer 4360/33	500	19.685	K0004360P033
Elcometer 4360	Wählen Sie 6 beliebige aus der Produktreihe 4360		K0004360M201

Accessories	Description	Part Number
	Table for Bar Coater, 25 x 42cm	K0004364M001
	Table for Bar Coater, 14 x 22cm	K00004364M002

ähnliche Produkte



Elcometer 4340

Ein unentbehrliches Gerät zur Herstellung von verschiedensten Produktproben. Farben, Lacke, Kosmetikerzeugnisse, Klebstoffe usw. werden auf Material jeder Art, einschließlich Kontrastkarten, Stahlblech, Kunststofffolien und Glas konstant und reproduzierbar aufgetragen. Die Produktreihe Elcometer 4340 verfügt über 11 wählbare Geschwindigkeiten. Die Untergründe werden auf dem perforierten oder genuteten Vakuumtisch perfekt in planer Position gehalten.



Elcometer 3520

Aus rostfreiem gehärtetem Edelstahl, mit zylindrischem Applikationskörper zur Herstellung gleichmäßiger Schichten auf flachen und relativ festen Unterlagen. Das Elcometer Filmaufziehgerät 3520 kann auch mit den motorisierten Filmaufziehgeräten Elcometer 4330 und 4340 verwendet werden.



Elcometer 3550

Diese leicht zu reinigenden Lackhanteln werden mit höchster Präzision gefertigt und geschliffen. Aus rostfreiem Stahl mit prismaförmigem Applikationskörper für flache und relativ feste Unterlagen.



Leneta test charts

Elcometer bietet ein breites Spektrum an Leneta Prüfkarten an - von weißen unbedruckten Karten bis zu verschiedenen Schwarz/Weiß-Mustern. Die Leneta Prüfkarten gelten als Industriestandard und bestehen aus hochwertigem, nicht fluoreszierendem Papier ohne optische Aufheller.

ENGLAND

Elcometer Ltd
Edge Lane
Manchester M43 6BU

Tel: +44 (0) 161 371 6000
Fax: +44 (0) 161 371 6010
e-mail: sales@elcometer.com
www.elcometer.com

USA

Elcometer Inc
1893 Rochester Industrial Drive
Rochester Hills Michigan 48309

Tel: +1 248 650 0500
Toll free: 800 521 0635
Fax: +1 248 650 0501
e-mail: inc@elcometer.com
www.elcometer.com

KANADA

Elcometer Canada Ltd
PO Box 622, 401 Ouelette Avenue
Windsor, Ontario N9A 6N4

Tel: +1 248 650 0500
Toll Free: 800 521 0635
Fax: +1 248 650 0501
e-mail: ca_info@elcometer.com
www.elcometer.com

ASIEN & FERNOST

Elcometer (Asia) Pte Ltd
896 Dunearn Rd
Sime Darby Centre #3-09
Singapore 589472,
Republic of Singapore

Tel: +65 6462 2822
Fax: +65 6462 2860
e-mail: asia@elcometer.com
www.elcometer.com

BELGIEN

Elcometer SA
Rue Vallée 13
B-4681 Hermalle /s Argenteau

Tel: +32 (0)4 379 96 10
Fax: +32 (0)4 374 06 03
e-mail: be_info@elcometer.be
www.elcometer.be

FRANKREICH

Elcometer Sarl
97 Route de Chécý
45430 BOU

Tel: +33 (0)2 38 86 33 44
Fax: +33 (0)2 38 91 37 66
e-mail: fr_info@elcometer.fr
www.elcometer.fr

DEUTSCHLAND

Elcometer Instruments GmbH
Ulmer Strasse 68
D-73431 Aalen

Tel: +49 (0)7361 52806 0
Fax: +49 (0)7361 52806 77
e-mail: de_info@elcometer.de
www.elcometer.de