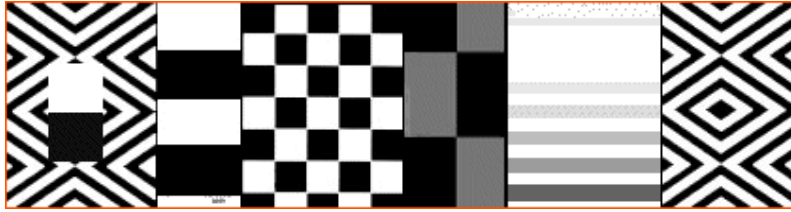


## Leneta Prüfkarten



Verwendbar in Übereinstimmung mit:	
ASTM D344	ASTM D2805
ASTM D2243	ASTM D3022
DIN 53162	ISO 2814.
FTMS 141a M4121	

### Leneta Prüfkarten

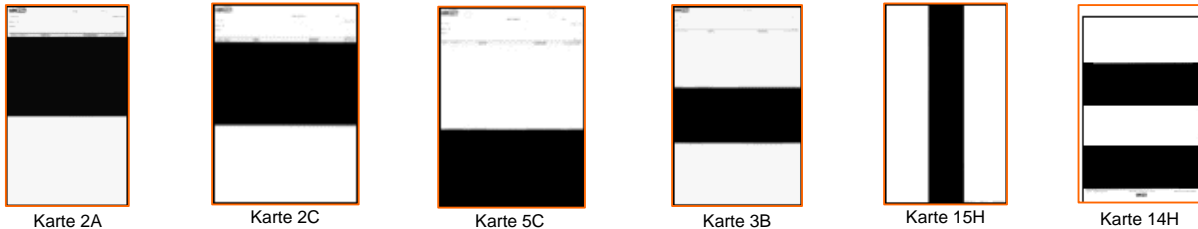
Elcometer bietet ein breites Spektrum an Leneta Prüfkarten an - von weißen unbedruckten Karten bis zu verschiedenen Schwarz / Weiß-Mustern. Die Leneta Prüfkarten gelten als Industriestandard und bestehen aus hochwertigem, nicht fluoreszierendem Papier ohne optische Aufheller.

Zusätzlich sind Stahl- oder Aluminiumfolien, sowie Glas- und Kunststoffsubstrate lieferbar. Weitere Informationen erhalten Sie von Elcometer.

Opazitätskarten:	Dienen zur Prüfung des Deckvermögens der Beschichtung. Große schwarze und weiße Flächen
Penopac-Karten:	Gleichzeitige Prüfung von Eindringtiefe und Deckvermögen auf einer Karte
Kontrastkarten:	Diagonal verlaufende Streifen zur optischen Darstellung des Deckvermögens
Opazitäts-Kontrastkarten:	Große schwarz/weiß Flächen mit Diagonalmustern
Aufziehkarten:	Größer als andere Karten, dienen zur Bestimmung der Ergiebigkeit einer Beschichtung
Aufstreichkarten:	Dickeres Papier für Beschichtungen die mit Pinsel oder Rolle aufgetragen werden
Duplex-Karten:	Zur Verwendung mit dem Duplex-Filmaufziehgerät zum gleichzeitigen Testen von zwei Beschichtungen
Unlackierte Karten:	Halbporöse Karten, ideal für transparente Beschichtungen und Beizen
Graustufenkarten:	Streifen mit zunehmendem Kontrast, ideal zur Beurteilung des Deckvermögens von Spritzlackierungen
Aufspritzkarten:	Selbsthaftende Karten, zur Prüfung von Spritzlackierungen auf Metallblechen
Scheuerprüföfen:	Zur Bestimmung der Abriebfestigkeit der Beschichtung mit Hilfe des Elcometer 1720
Metopac™ Prüfbleche:	Lackierte Stahlbleche zur Beurteilung des Deckvermögens von Pulverbeschichtungen

## Opazitätskarte

Der Begriff "Opazitätskarte" bezieht sich auf Karten mit einem einfachen Testmuster aus schwarzen und weißen Flächen. Diese sind ausreichend bemessen für Reflektometer mit großer Blende, sowie für die Sichtprüfung von Deckvermögen und Farbe.

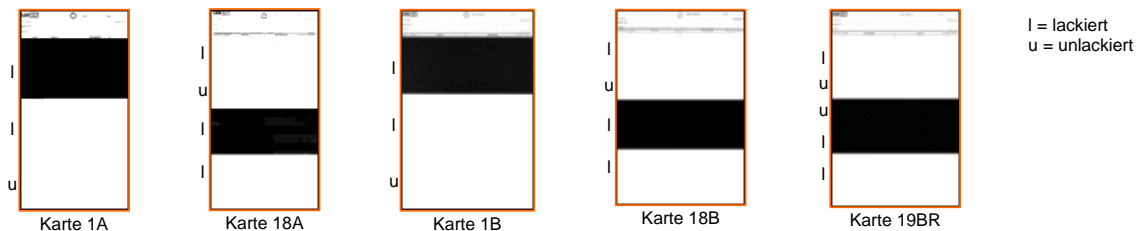


Modell	Beschreibung	Maße		Anzahl je Packung	Bestellnummer
		mm	Zoll		
Elcometer 4695/3	Leneta Opazitätskarte 2A	140 x 254	5 <sup>1</sup> / <sub>2</sub> x 10	250	K0004695M003
Elcometer 4695/4	Leneta Opazitätskarte 2C	194 x 260	7 <sup>5</sup> / <sub>8</sub> x 10 <sup>1</sup> / <sub>4</sub>	250	K0004695M004
Elcometer 4695/6	Leneta Opazitätskarte 3B	194 x 289	7 <sup>5</sup> / <sub>8</sub> x 11 <sup>3</sup> / <sub>8</sub>	250	K0004695M006
Elcometer 4695/15	Leneta Opazitätskarte 5C	194 x 260	7 <sup>5</sup> / <sub>8</sub> x 10 <sup>1</sup> / <sub>4</sub>	250	K0004695M015
Elcometer 4695/36	Leneta Opazitätskarte 14H	286 x 438	11 <sup>1</sup> / <sub>4</sub> x 17 <sup>1</sup> / <sub>4</sub>	125	K0004695M036
Elcometer 4695/37	Leneta Opazitätskarte 15H	286 x 438	11 <sup>1</sup> / <sub>4</sub> x 17 <sup>1</sup> / <sub>4</sub>	125	K0004695M037

## Penopac-Karten

Vereinigen die Testflächen und Funktionalität der Karten für Eindringtiefe und Opazität und gelten als Universal-Prüfkarten für Forschung, Entwicklung und Qualitätskontrolle. Die erhältlichen Größen und Ausführungen entsprechen den Anforderungen im Labor.

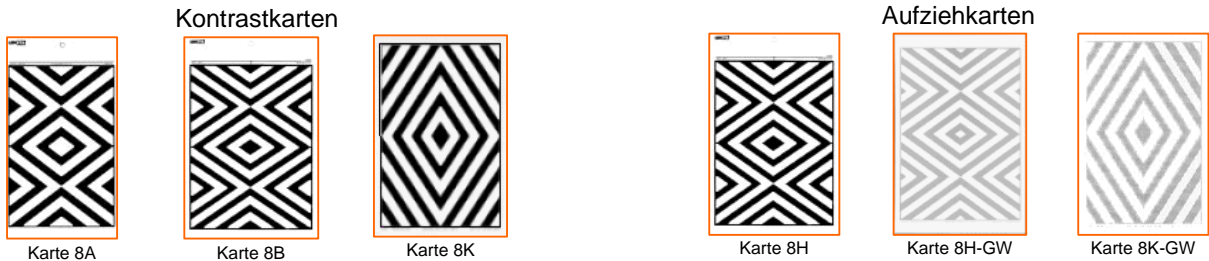
Karte 19BR enthält eine unlackierte schwarze Fläche, ist aber ansonsten funktional gleichwertig.



Modell	Beschreibung	Maße		Anzahl	Bestellnummer
		mm	Zoll		
Elcometer 4695/1	Leneta Penopac-Karte 1A	140 x 254	5 <sup>1</sup> / <sub>2</sub> x 10	250	K0004695M001
Elcometer 4695/2	Leneta Penopac-Karte 1B	194 x 289	7 <sup>5</sup> / <sub>8</sub> x 11 <sup>3</sup> / <sub>8</sub>	250	K0004695M002
Elcometer 4695/38	Leneta Penopac-Karte 18A	140 x 254	5 <sup>1</sup> / <sub>2</sub> x 10	250	K0004695M038
Elcometer 4695/39	Leneta Penopac-Karte 18B	194 x 289	7 <sup>5</sup> / <sub>8</sub> x 11 <sup>3</sup> / <sub>8</sub>	250	K0004695M039
Elcometer 4695/40	Leneta Penopac-Karte 19BR	194 x 289	7 <sup>5</sup> / <sub>8</sub> x 11 <sup>3</sup> / <sub>8</sub>	125	K0004695M040

## Kontrastkarten / Aufziehkarten

Diese Karten besitzen das bewährte Diagonalstreifenmuster und zeigen Unterschiede im Deckvermögen sehr schnell auf. Sie dienen generell zur Bestimmung der Deckfähigkeit mittels Rakel oder Pinselauftrag. Die grauen Streifen der Karten 8H-GW und 8K-GW sind weniger kontrastreich und eignen sich für Beschichtungen mit geringerem Deckvermögen. Die Aufziehkarten (8H und 8H-GW) sind genau 0,1 m<sup>2</sup> groß und werden zur Bestimmung des Deckvermögens nach ASTM D 344 verwendet.



Modell	Beschreibung	Maße		Anzahl je Packung	Bestellnummer
		mm	Zoll		
Elcometer 4695/21	Leneta Kontrastkarte 8A	140 x 254	5 1/2 x 10	250	K0004695M021
Elcometer 4695/22	Leneta Kontrastkarte 8B	194 x 289	7 5/8 x 11 3/8	250	K0004695M022
Elcometer 4695/25	Leneta Kontrastkarte 8K	219 x 285	8 5/8 x 11 1/4	250	K0004695M025
Elcometer 4695/23	Leneta Aufziehkarte 8H	286 x 438	11 1/4 x 17 1/4	125	K0004695M023
Elcometer 4695/24	Leneta Grau/Weiß Aufziehkarte 8H-GW	286 x 438	11 1/4 x 17 1/4	125	K0004695M024
Elcometer 4695/26	Leneta Grau/Weiß Aufziehkarte 8K-GW	219 x 285	8 5/8 x 11 1/4	250	K0004695M026

## Opazitäts-Kontrastkarten/Aufziehkarten

Diese Karten vereinen die durchgezogenen großen Flächen der Opazitätskarten mit dem Streifenmuster der Kontrastkarten. Die großen Flächen ermöglichen die photometrische Messung mit großer Blende und Farbvergleiche, während das Streifenmuster Unterschiede im Deckvermögen aufzeigt. Die Aufziehkarten (12H und 13H) sind genau 0,1m<sup>2</sup> groß und dienen zum Aufstreichen mit der vorgegebenen Ergiebigkeit.



Modell	Beschreibung	Maße		Anzahl	Bestellnummer
		mm	Zoll		
Elcometer 4695/27	Leneta Opazitäts-Kontrastkarte 9A	140 x 254	5 1/2 x 10	250	K0004695M027
Elcometer 4695/28	Leneta Opazitäts-Kontrastkarte 9B	194 x 289	7 5/8 x 11 3/8	250	K0004695M028
Elcometer 4695/41	Leneta Opazitäts-Kontrastkarte 21B	194 x 289	7 5/8 x 11 3/8	250	K0004695M041
Elcometer 4695/33	Leneta Aufziehkarte 12H	286 x 438	11 1/4 x 17 1/4	125	K0004695M033
Elcometer 4695/34	Leneta Aufziehkarte 13H	286 x 438	11 1/4 x 17 1/4	125	K0004695M034

## Schachbrettmuster-/Aufziehkarten

Zu den ersten Prüfsubstraten für das Deckvermögen gehörte Linoleum mit einem schwarzweißen Schachbrettmuster. Dieses wurde bald durch versiegelte Kartonkarten wie z. B. die Aufziehkarten 10H und 10H-BG ersetzt. Dient zur Aufstreichprüfung bei vorgegebener Ergiebigkeit wie z. B. nach ASTM Methode D 344 und Canadian 1-GP-71. Können aber wie die kleineren Karten 10A und 10B auch zum Aufziehen verwendet werden. Die schwarzen und grauen Felder der Karte 10H-BG ermöglichen die Kontrastprüfung für Beschichtungen mit geringerem Deckvermögen.



Modell	Beschreibung	Maße		Anzahl	Bestellnummer
		mm	Zoll		
Elcometer 4695/29	Leneta Schachbrett-Karte 10A	140 x 254	5 <sup>1</sup> / <sub>2</sub> x 10	250	K0004695M029
Elcometer 4695/30	Leneta Schachbrett-Karte 10B	194 x 289	7 <sup>5</sup> / <sub>8</sub> x 11 <sup>3</sup> / <sub>8</sub>	250	K0004695M030
Elcometer 4695/31	Leneta Schachbrett-Aufziehkarte 10H	286 x 438	11 <sup>1</sup> / <sub>4</sub> x 17 <sup>1</sup> / <sub>4</sub>	125	K0004695M031
Elcometer 4695/32	Leneta Schachbrett-Aufziehkarte 10H-BG	286 x 438	11 <sup>1</sup> / <sub>4</sub> x 17 <sup>1</sup> / <sub>4</sub>	125	K0004695M032

## Aufstreichkarten

Diese Karten dienen zum schnellen Aufstreichen und sind doppelt so dick wie normale Karten, um ein bessere Steifigkeit zu erreichen - Nenndicke: 0,5mm (20 mils). Aufstreichkarten werden aber auch oft für das Aufziehen und für Farbtonmessungen verwendet.



Modell	Beschreibung	Maße		Anzahl	Bestellnummer
		mm	Zoll		
Elcometer 4695/5	Leneta Aufstreichkarte 2DX	98 x 152	3 <sup>7</sup> / <sub>8</sub> x 6	250	K0004695M005
Elcometer 4695/16	Leneta Aufstreichkarte 5DX	98 x 152	3 <sup>7</sup> / <sub>8</sub> x 6	250	K0004695M016
Elcometer 4695/17	Leneta Karte 5DX-GW	98 x 152	3 <sup>7</sup> / <sub>8</sub> x 6	125	K0004695M017
Elcometer 4695/102	Leneta Normalweißkarte WDX	98 x 152	3 <sup>7</sup> / <sub>8</sub> x 6	125	K0004695M102

## Duplex Aufziehkarten

Diese wurden ursprünglich für das Duplex-Filmaufziehgerät zum schnellen Aufziehen von nebeneinander liegenden Filmstreifen entwickelt, dienen aber nun hauptsächlich als allgemein verwendbare Prüfkarten.



Karte 6F6



Karte 6F4



Karte WF

Modell	Beschreibung	Maße		Anzahl	Bestellnummer
		mm	Zoll		
Elcometer 4695/18	Leneta Karte 6F4	76 x 184	3 x 7 <sup>1</sup> / <sub>4</sub>	500	K0004695M018
Elcometer 4695/19	Leneta Duplex-Aufziehkarte 6F6	76 x 184	3 x 7 <sup>1</sup> / <sub>4</sub>	500	K0004695M019
Elcometer 4695/103	Leneta Normalweißkarte WF	76 x 184	3 x 7 <sup>1</sup> / <sub>4</sub>	500	K0004695M103

## Normalweiß- und Normalschwarz-Karten

In verschiedenen Dicken und Größen lieferbar.  
Die Leneta Karten WBX, WDX, WA und WB besitzen jeweils oben ein praktisches ausgestanztes Loch.



Normalweiß- und Normalschwarz-Karten

Modell	Beschreibung	Maße		Anzahl	Bestellnummer
		mm	Zoll		
Elcometer 4695/100	Leneta Normalweißkarte WBX – 0,5mm (20mils)	194 x 286	7 <sup>5</sup> / <sub>8</sub> x 11 <sup>1</sup> / <sub>4</sub>	125	K0004695M100
Elcometer 4695/102	Leneta Normalweißkarte WDX – 0,5mm (20mils)	98 x 152	3 <sup>7</sup> / <sub>8</sub> x 6	500	K0004695M102
Elcometer 4695/106	Leneta Normalweißkarte WHX – 0,5mm (20mils)	286 x 438	11 <sup>1</sup> / <sub>4</sub> x 17 <sup>1</sup> / <sub>4</sub>	75	K0004695M106
Elcometer 4695/108	Leneta Normalweißkarte WKX – 0,5mm (20mils)	219 x 286	8 <sup>5</sup> / <sub>8</sub> x 11 <sup>1</sup> / <sub>4</sub>	125	K0004695M108
Elcometer 4695/98	Leneta Normalweißkarte WA – 0,3mm (12mils)	140 x 254	5 <sup>1</sup> / <sub>2</sub> x 10	250	K0004695M098
Elcometer 4695/99	Leneta Normalweißkarte WB – 0,3mm (12mils)	194 x 286	7 <sup>5</sup> / <sub>8</sub> x 11 <sup>1</sup> / <sub>2</sub>	250	K0004695M099
Elcometer 4695/101	Leneta Normalweißkarte WD – 0,3mm (12mils)	98 x 152	3 <sup>7</sup> / <sub>8</sub> x 6	1000	K0004695M101
Elcometer 4695/104	Leneta Normalweißkarte WG – 0,3mm (12mils)	76 x 140	3 x 5 <sup>1</sup> / <sub>2</sub>	1000	K0004695M104
Elcometer 4695/105	Leneta Normalweißkarte WH – 0,3mm (12mils)	286 x 438	11 <sup>1</sup> / <sub>4</sub> x 17 <sup>1</sup> / <sub>4</sub>	125	K0004695M105
Elcometer 4695/107	Leneta Normalweißkarte WK – 0,3mm (12mils)	219 x 286	8 <sup>5</sup> / <sub>8</sub> x 11 <sup>1</sup> / <sub>4</sub>	250	K0004695M107
Elcometer 4695/109	Leneta Normalweißkarte WM – 0,3mm (12mils)	140 x 286	5 <sup>1</sup> / <sub>4</sub> x 11 <sup>1</sup> / <sub>4</sub>	250	K0004695M109
Elcometer 4695/49	Leneta Normalschwarzkarte BH – 0,3mm (12mils)	286 x 438	11 <sup>1</sup> / <sub>4</sub> x 17 <sup>1</sup> / <sub>4</sub>	125	K0004695M049
Elcometer 4695/50	Leneta Normalschwarzkarte BK – 0,3mm (12mils)	219 x 286	8 <sup>5</sup> / <sub>8</sub> x 11 <sup>1</sup> / <sub>4</sub>	250	K0004695M050

## Unlackierte Prüfkarten

Unlackierte Prüfkarten eignen sich besonders für das Testen von transparenten Beschichtungen und Beizen. Die unlackierte (halbporöse) Oberfläche entspricht dem Verhalten von Holz und Holzfasertafeln.



Karte N2C



Karte N2A



Karte N9A



Karte NWK

Modell	Beschreibung	Maße		Anzahl	Bestellnummer
		mm	Zoll		
Elcometer 4695/65	Leneta Unlackierte Karte N2C	194 x 260	7 <sup>5</sup> / <sub>8</sub> x 10 <sup>1</sup> / <sub>4</sub>	250	K0004695M065
Elcometer 4695/64	Leneta Unlackierte Karte N2A	140 x 254	5 <sup>1</sup> / <sub>2</sub> x 10	250	K0004695M064
Elcometer 4695/66	Leneta Unlackierte Karte N9A	140 x 254	5 <sup>1</sup> / <sub>2</sub> x 10	250	K0004695M066
Elcometer 4695/67	Leneta Unlackierte Karte NWK	219 x 286	8 <sup>5</sup> / <sub>8</sub> x 11 <sup>1</sup> / <sub>4</sub>	250	K0004695M067
Elcometer 4695/110	Leneta Unlackierte Karte WP-1	140 x 254	5 <sup>1</sup> / <sub>2</sub> x 10	250	K0004695M110

## Graustufenkarten

Dies sind versiegelte Prüfkarten mit sechs Streifen auf weißem Hintergrund in verschiedenen Stufen von hellgrau bis schwarz. Die Streifen sind von 1 bis 6 durchnummeriert und nehmen stufenweise an Kontrast zu. Das Deckvermögen der aufgetragenen Beschichtung entspricht dem dunkelsten Streifen der unter Beachtung der vorgegebenen Ergiebigkeit vollständig (bzw. fast vollständig) verdeckt wird. Karte CU-1 bietet eine praktische Großfläche für den Auftrag mit Pinsel oder Rolle nach ASTM D5150. Der Auftrag auf die Karte 24B erfolgt mit einem Aufziehrakel.



Karte CU-1



Karte 24B

Modell	Beschreibung	Maße		Anzahl	Bestellnummer
		mm	Zoll		
Elcometer 4695/53	Leneta Karte CU-1	610 x 946	24 x 371/4	100	K0004695M053
Elcometer 4695/43	Leneta Karte 24B	194 x 289	75/8 x 113/8	250	K0004695M043

## Aufspritzstreifen

Diese werden in Labors für industrielle Beschichtungen (vornehmlich für die Autoindustrie) eingesetzt um die Deckfähigkeit von Spritzlacken (Kunstharz) zu bestimmen. Die Karte wird auf einem Stahlblech befestigt und die zu prüfende Beschichtung in Keilform aufgespritzt.

Nach dem Trocknen wird auf der Karte eine Stelle mit ausreichender optischer Deckung (bzw. einem Kontrastverhältnis von 0,98) ermittelt und die Schichtdicke auf dem angrenzenden Stahlblechbereich elektronisch gemessen. Umgekehrt kann eine Stelle mit bekannter Schichtdicke auf dem Stahlblech gewählt werden um dann das Kontrastverhältnis auf der Karte zu bestimmen. Lieferbar in Schwarz/ Weiß, Grau/Weiß und für S71, Rot/Grau.



Karte S71



Karte S71-BG



Karte S72

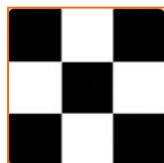


Karte S72-BG

Modell	Beschreibung	Maße		Anzahl	Bestellnummer
		mm	Zoll		
Elcometer 4695/89	Leneta Schwarz/Weiß Aufspritzstreifen S71	51 x 279	2 x 11	500	K0004695M089
Elcometer 4695/90	Leneta Schwarz/Grau Aufspritzstreifen S71-BG	51 x 279	2 x 11	500	K0004695M090
Elcometer 4695/91	Leneta Rot/Grau Aufspritzstreifen S71-RG	51 x 279	2 x 11	500	K0004695M091
Elcometer 4695/92	Leneta Schwarz/Weiß Aufspritzstreifen S72	51 x 279	2 x 11	500	K0004695M092
Elcometer 4695/93	Leneta Schwarz/Grau Aufspritzstreifen S72-BG	51 x 279	2 x 11	500	K0004695M093

## Aufspritzkarten – Selbstklebende Etiketten

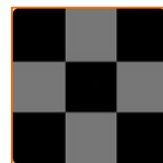
Dies sind selbstklebende Etiketten mit einem Muster zur Prüfung des Deckvermögens und mit einer versiegelten, lösungsmittelbeständigen Oberfläche. Sie werden hauptsächlich auf Metallblechen verwendet, deren gleichförmige Beschichtung eine optische Einschätzung der aufgetragenen Schichtdicke unmöglich macht. Wird ein Etikett auf einen solchen Untergrund aufgeklebt ergibt sich eine kontrastierende Fläche zur Beobachtung des Deckvermögens und damit der Schichtdicke. Die Haftung bleibt bei Lufttrocknung wie beim Einbrennen gleichermaßen erhalten, sodass ein dauerhafter optischer Nachweis der Schichtopazität gegeben ist. Lieferbar in Schwarz/Weiß, Schwarz/Grau und in Rot/Grau (nicht abgebildet).



Karte M33



Karte M12



Karte M33-BG



Karte M12-BG

Modell	Beschreibung	Maße		Anzahl	Bestellnummer
		mm	Zoll		
Elcometer 4695/59	Leneta Aufspritzkarte (Schwarz/Weiß) M33	51 x 51	2 x 2	500	K0004695M059
Elcometer 4695/58	Leneta Aufspritzkarte (Schwarz/Grau) M33-BG	51 x 51	2 x 2	500	K0004695M058
Elcometer 4695/60	Leneta Aufspritzkarte (Rot/Grau) M33-RG	51 x 51	2 x 2	500	K0004695M060
Elcometer 4695/56	Leneta Aufspritzkarte (Schwarz/Weiß) M12	25 x 25	1 x 1	2000	K0004695M056
Elcometer 4695/55	Leneta Aufspritzkarte (Schwarz/Grau) M12-BG	25 x 25	1 x 1	2000	K0004695M055
Elcometer 4695/57	Leneta Aufspritzkarte (Rot/Grau) M12-RG	25 x 25	1 x 1	2000	K0004695M057
Elcometer 4695/61	Leneta Aufspritzkarte (Schwarz/Weiß) M71	51 x 279	2 x 11	500	K0004695M061
Elcometer 4695/62	Leneta Aufspritzkarte (Schwarz/Grau) M71-BG	51 x 279	2 x 11	500	K0004695M062
Elcometer 4695/63	Leneta Aufspritzkarte (Schwarz/Weiß) M72	51 x 279	2 x 11	500	K0004695M063
Elcometer 4695/79	Leneta Aufspritzkarte (Schwarz/Grau) M72-BG	51 x 279	2 x 11	500	K0004695M079



## Scheuerprüffolien – PVC/Acetat-Copolymer

Dies sind selbstklebende Etiketten mit einem Muster zur Prüfung des Deckvermögens und mit einer versiegelten, lösungsmittelbeständigen Oberfläche. Sie werden hauptsächlich auf Metallblechen verwendet, deren gleichförmige Beschichtung eine optische Einschätzung der aufgetragenen Schichtdicke unmöglich macht. Wird ein Etikett auf einen solchen Untergrund aufgeklebt ergibt sich eine kontrastierende Fläche zur Beobachtung des Deckvermögens und damit der Schichtdicke. Die Haftung bleibt bei Lufttrocknung wie beim Einbrennen gleichermaßen erhalten, sodass ein dauerhafter optischer Nachweis der Schichtopazität gegeben ist. Lieferbar in Schwarz/Weiß, Schwarz/Grau und in Rot/Grau (nicht abgebildet).



Karte P121-10N



Abb 1. Typischer Defekt mit Metallstreifen nach ASTM D2486 Methode A

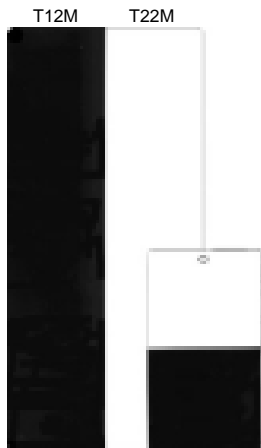


Abb 2. Typischer Defekt ohne Metallstreifen

Abb. 1 und Abb. 2 zeigen echte Tests auf Latexlackierungen. Die Schicht wurde bis auf eine unscharfe Zone abgeschleuert, Anzeichen eines Haftungsversagens existieren nicht.

Modell	Beschreibung	Maße		Anzahl	Bestellnummer
		mm	Zoll		
Elcometer 4695/68	Leneta Scheuerprüfblech Schwarz P121-1-N 0,25 dick	51 x 279	2 x 11	500	K0004695M068
Elcometer 4695/69	Leneta Scheuerprüfblech weiß P121-1-N 0,25 dick	51 x 279	2 x 11	500	K0004695M069

## Metopac™ Metallprüfbleche



Lackierte Stahlbleche zur Bestimmung der Deckfähigkeit von Pulverbeschichtungen und industriellen Kunstharzlacken. Lieferbar in halbschwarz/halbweiß und schwarz.

Schwarze Fläche: lösungsmittelbeständig, nicht verlaufend, Reflexion - 1% max. - gemessen nach ASTM Methode E1347. Weiße Fläche: lösungsmittelbeständig, farberhaltend, Reflexion - 80% min. - gemessen nach ASTM Methode E1347.

Haupteinsatzgebiete:

- T12G
  - ASTM Methode D6441 - Bestimmung der Deckfähigkeit von Pulverbeschichtungen
  - "Powder Coatings Institute" Methode.
- T22G
  - ASTM Method D2805 - Deckfähigkeit von Lacken mittels Reflektometrie

Modell	Beschreibung	Maße		Anzahl	Bestellnummer
		mm	Zoll		
Elcometer 4695/94	Leneta Metopac™ Blech (Schwarz & Weiß) T12G	76 x 132	3 x 5 <sup>3</sup> / <sub>16</sub>	125	K0004695M094
Elcometer 4695/95	Leneta Metopac™ Blech (Schwarz & Weiß) T12M	132 x 279	5 <sup>3</sup> / <sub>16</sub> x 11	50	K0004695M095
Elcometer 4695/96	Leneta Metopac™ Blech (Schwarz) T22G	76 x 132	3 x 5 <sup>3</sup> / <sub>16</sub>	125	K0004695M096
Elcometer 4695/97	Leneta Metopac™ Blech (Schwarz) T22M	132 x 279	5 <sup>3</sup> / <sub>16</sub> x 11	50	K0004695M097



## Prüfkarten für Druckfarben

### Prüfkarten für Druckfarben

Erhältlich in verschiedenen Formaten, bieten diese Prüfkarten eine Auswahl unterschiedlicher Untergründe zur Prüfung der Qualität von Druckfarben. Diese sind durch Ihre Saugfähigkeit und Gewebestruktur auch hilfreich bei der Prüfung anderer Beschichtungsstoffe.



Modell	Beschreibung	Maße		Anzahl	Bestellnummer
		mm	Zoll		
Elcometer 4695/10	Leneta 3NT-3	127 x 194	5 x 7 5/8	1000	K0004695M010
Elcometer 4695/116	Leneta 3NT-31*	127 x 194	5 x 7 5/8	1000	K0004695M116
Elcometer 4695/117	Leneta 3NT-32	127 x 194	5 x 7 5/8	500	K0004695M117

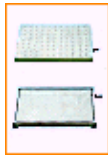
*\* Beschichtete Karten mit optischen Aufhellern oder Floureszenzen. Traditionell werden bei der Herstellung der Leneta Prüfkarten keine optischen Aufheller verwendet. Optische Aufheller können evtl. Messungen mit optischen Prüfgeräten beeinflussen und – bei einem entsprechend hohen Anteil – auch eine visuelle Bewertung erschweren..*

## Ähnliche Produkte



Elcometer 4340 Automatisches  
Filmaufziehgerät

Ein unentbehrliches Gerät zur Herstellung von verschiedensten Produktproben. Farben, Lacke, Kosmetikerzeugnisse, Klebstoffe usw. werden auf Material jeder Art, einschließlich Kontrastkarten, Stahlblech, Kunststofffolien und Glas konstant und reproduzierbar aufgetragen.



Elcometer 4800 & 4900  
Vakuumtische

Die von Elcometer angebotenen Vakuumtische sind die ideale Unterlage für das manuelle Aufziehen von Filmstreifen auf Prüfkarten oder Proben. Es stehen zwei Ausführungen zur Verfügung:



Elcometer 1720 Wasch- und  
Scheuerbeständigkeitsprüfgerät

Dieses robuste, zuverlässige und äußerst vielseitige Gerät wurde zur Prüfung der Waschbarkeit und/oder des Abriebs verschiedenster Materialien entwickelt, u. a. Farben, Lacke, Druckfarben, Beschichtungen, Leder, Holz, Kunststoffe, bedruckte Materialien und Stoffe usw.

### ENGLAND

Elcometer Ltd  
Edge Lane  
Manchester M43 6BU

Tel: +44 (0) 161 371 6000  
Fax: +44 (0) 161 371 6010  
e-mail: sales@elcometer.com  
www.elcometer.com

### USA

Elcometer Inc  
1893 Rochester Industrial Drive  
Rochester Hills Michigan 48309

Tel: +1 248 650 0500  
Toll free: 800 521 0635  
Fax: +1 248 650 0501  
e-mail: inc@elcometer.com  
www.elcometer.com

### KANADA

Elcometer Canada Ltd  
PO Box 622, 401 Ouelette Avenue  
Windsor, Ontario N9A 6N4

Tel: +1 248 650 0500  
Toll Free: 800 521 0635  
Fax: +1 248 650 0501  
e-mail: ca\_info@elcometer.com  
www.elcometer.com

### ASIEN & FERNOST

Elcometer (Asia) Pte Ltd  
896 Dunearn Rd  
Sime Darby Centre #3-09  
Singapore 589472,  
Republic of Singapore

Tel: +65 6462 2822  
Fax: +65 6462 2860  
e-mail: asia@elcometer.com  
www.elcometer.com

### BELGIEN

Elcometer SA  
Rue Vallée 13  
B-4681 Hermalle /s Argenteau

Tel: +32 (0)4 379 96 10  
Fax: +32 (0)4 374 06 03  
e-mail: be\_info@elcometer.be  
www.elcometer.be

### FRANKREICH

Elcometer Sarl  
97 Route de Chécy  
45430 BOU

Tel: +33 (0)2 38 86 33 44  
Fax: +33 (0)2 38 91 37 66  
e-mail: fr\_info@elcometer.fr  
www.elcometer.fr

### DEUTSCHLAND

Elcometer Instruments GmbH  
Ulmer Strasse 68  
D-73431 Aalen

Tel: +49 (0)7361 52806 0  
Fax: +49 (0)7361 52806 77  
e-mail: de\_info@elcometer.de  
www.elcometer.de