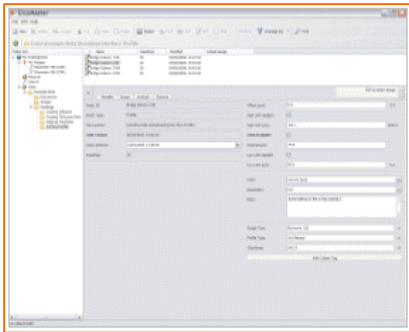


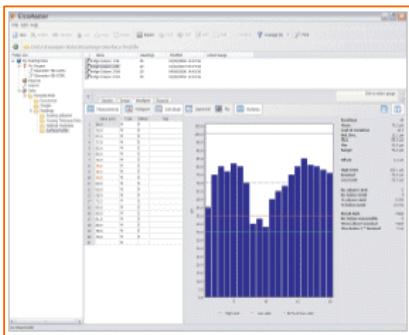
## ElcoMaster™ Daten Management Software

Ganz gleich ob Sie Daten für eine Analyse oder zur Erstellung eines professionellen Prüfberichtes zur Unterstützung von Kollegen oder Kunden verwenden möchten: ElcoMaster™ kann Ihnen dabei behilflich sein. Mit integrierten Berichtstabellen und einfachem Zugang zu sämtlichen Daten, Abbildungen und anderer zugehöriger Dateien ermöglicht ElcoMaster™ eine einfache und schnelle Verwaltung Ihrer Daten.



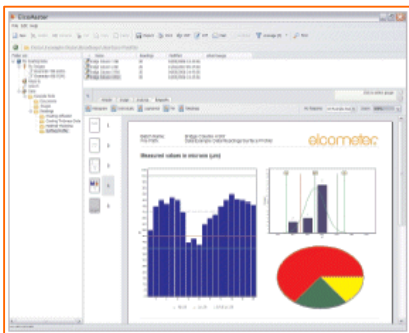
Die Software wurde entwickelt um so intuitiv und vertraut für jeden Anwender wie möglich zu sein. Ist ein Messgerät mit dem PC verbunden, können einzelne Messwerte direkt in Echtzeit an die Software übertragen werden oder einfach ganze Messwertlose von dem Messgerät in die Software herübergezogen werden.

Sie können sämtliche mit der Messaufgabe verbundenen Daten und Dateien, Sicherheits- Gesundheitshinweise u.a. in ElcoMaster™ abspeichern - ein Programm welches alle Ihre Prüfinformationen an einem Ort bereit hält.



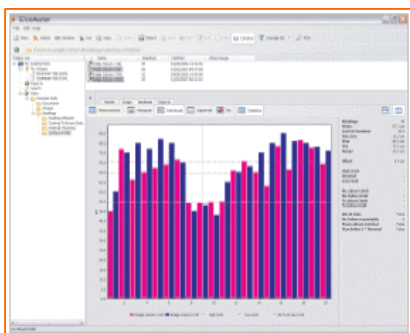
Die Rückschau auf Daten und das Erstellen von Standardberichten ist mit nur ein paar wenigen Mausklicks möglich. Vollkommen individuelle Berichte können in der ElcoMaster™ Software mittels des integrierten Report-Designers erstellt werden.

Als Ergänzung zu den Messwerten und Diagrammen können Sie zudem auch digitale Fotos individuell an Messwertlose anhängen um so das Prüfobjekt in Ihren Berichten visuell darstellen zu können. Messwertlose können umgehend direkt miteinander verglichen und von verschiedenen Prüfbereichen aus kombiniert werden.



ElcoMaster™ Merkmale:

- Erstellen von professionellen Berichten in Sekunden.
- Export von Berichten in Tabellen und Sicherung als Textdateien, PDF oder JPEG Dateien.
- Kopieren und Einfügen in andere Dokumente.
- Kombinieren von verschiedenen Berichten um verschiedene Messwertlose miteinander vergleichen zu können.
- E-mail Berichte direkt aus ElcoMaster™.
- Anhänge zur Losidentifikation bestimmen.
- Umbenennen von Losen zur genauen Identifizierung.
- Große Auswahl an Standardberichten wie:
  - Individuelle Messungen
  - Statistiken
  - Histogramme
  - Balkengrafiken
  - Zylindergrafiken
  - Tortengrafiken
- Individuell gestaltbare Berichte mit dem ElcoMaster™ Report Designer.
- Fügen Sie Firmenlogos etc. zu jedem Bericht hinzu.
- Kombinieren Sie Messwertlose um diese miteinander zu vergleichen oder verknüpfen Sie Lose von verschiedenen Messgeräten in einer Prüfdatei.
- Suchfunktion zum einfachen Auffinden von Dateien.



## Ähnliche Produkte



Elcometer 319

Das **Elcometer 319** ist in zwei Versionen erhältlich, in Standard und Top. Es wurde speziell entwickelt um alle wichtigen Klimaparameter zu messen und aufzuzeichnen die notwendig sind zur Feststellung, ob die Wetterbedingungen geeignet sind für das Auftragen einer Beschichtung. Sein robustes und ergonomisches Design ist staub- und wasserdicht gemäß der Norm IP66 und enthält voll versiegelte und dauerbelastbare Sensoren.

Das **Elcometer 319 Top** hat einen großen integrierten Speicher um jeden Messwert genau aufzuzeichnen. Dieser hat eine Kapazität für 25.000 Messungen in 999 Losen. Es bietet außerdem eine USB Datenschnittstelle sowie die Datenübertragung mit der drahtlosen Bluetooth® Technologie für kabellosen Datentransfer.



Elcometer 224

Die **Elcometer 224 S** digitale Profilmessuhr ermöglicht eine genaue Messung eines Oberflächenprofils in  $\mu\text{m}$  und mils. Die Elcometer 224 B ist ein ideales Messgerät zur Prüfung von Oberflächenprofilen. Das Gerät bietet die Möglichkeit, Statistikwerte im Display anzuzeigen sobald Messungen vorgenommen wurden.

Das **Elcometer 224 T** arbeitet nach dem gleichen Prinzip wie das Modell S, bietet jedoch darüber hinaus einen großen integrierten Messwertspeicher zur präzisen Aufzeichnung jeder Messung. Es können bis zu 50.000 Messwerte in bis zu 999 Losen abgespeichert werden. Dies ermöglicht extrem schnelle Messungen mit automatischer Speicherung der Messwerte. Ideal vor allem bei großen Flächen.



Elcometer 456 Mk 3

Die neueste Generation des **Elcometer 456** Schichtdickenmessgerätes bietet nun eine noch größere Messwertanzeige und eine vereinfachte Kalibrierfunktion für noch schnellere und einfachere Messungen.

Das Elcometer 456 bietet zudem die **Bluetooth®** Datenübertragung für eine schnelle Übertragung in die neue **ElcoMaster Software™**, ideal für eine einfache Berichterstellung und Archivierung von Messwerten. Die **Bluetooth®** Funktion ermöglicht es, mit dem Elcometer 456 auch kabellose Verbindungen zu PDA's und Mobiltelefonen aufzunehmen.



Elcometer 355

Genauigkeit, Vielseitigkeit und Flexibilität sind die Kennwörter für das bewährte **Elcometer 355**, wahrlich ein State-Of-The-Art Schichtdickenmessgerät, ausgestattet mit zeit- und kostensparenden Funktionen. Der Schlüssel zum Erfolg des Elcometer 355 ist sein bahnbrechendes Messsystem mit einer großen Auswahl austauschbarer Sondenmodulen die eine Mess-genauigkeit von bis zu  $\pm 1\%$  erreichen.

Das **Elcometer 206DL** Ultraschall Materialdicken-Messgerät bietet drei Kalibrieroptionen und kann zur Messung von verschiedenen Materialien wie Stahl, Gusseisen, Plastik, Fiberglas etc. eingesetzt werden.



Das **Elcometer 208DL** Ultraschall Materialdicken-Messgerät ist in der Lage, Materialdicken durch eine vorhandene Beschichtung hindurch zu messen (nur auf Metallsubstraten).



Das **Elcometer 207DL** Präzisions-Ultraschall Materialdickenmessgerät wurde speziell zur präzisen Messung dünner Materialien wie Stahl, Gusseisen, Plastik, Glas oder Aluminium entwickelt. Es kann bis zu 1000 Messwerte in 10 Losen speichern.

### ENGLAND

Elcometer Ltd  
Edge Lane  
Manchester M43 6BU

Tel: +44 (0) 161 371 6000  
Fax: +44 (0) 161 371 6010  
e-mail: sales@elcometer.com  
www.elcometer.com

### USA

Elcometer Inc  
1893 Rochester Industrial Drive  
Rochester Hills Michigan 48309

Tel: +1 248 650 0500  
Toll free: 800 521 0635  
Fax: +1 248 650 0501  
e-mail: inc@elcometer.com  
www.elcometer.com

### ASIEN & FERNOST

Elcometer (Asia) Pte Ltd  
896 Dunearn Rd  
Sime Darby Centre #3-09  
Singapore 589472,  
Republic of Singapore

Tel: +65 6462 2822  
Fax: +65 6462 2860  
e-mail: asia@elcometer.com  
www.elcometer.com

### BELGIEN

Elcometer SA  
Rue Vallée 13  
B-4681 Hermalle /s Argenteau

Tel: +32 (0)4 379 96 10  
Fax: +32 (0)4 374 06 03  
e-mail: be\_info@elcometer.be  
www.elcometer.be

### FRANKREICH

Elcometer Sarl  
97 Route de Chécy  
45430 BOU

Tel: +33 (0)2 38 86 33 44  
Fax: +33 (0)2 38 91 37 66  
e-mail: fr\_info@elcometer.fr  
www.elcometer.fr

### DEUTSCHLAND

Elcometer Instruments GmbH  
Ulmer Strasse 68  
D-73431 Aalen

Tel: +49 (0)7361 52806 0  
Fax: +49 (0)7361 52806 77  
e-mail: de\_info@elcometer.de  
www.elcometer.de