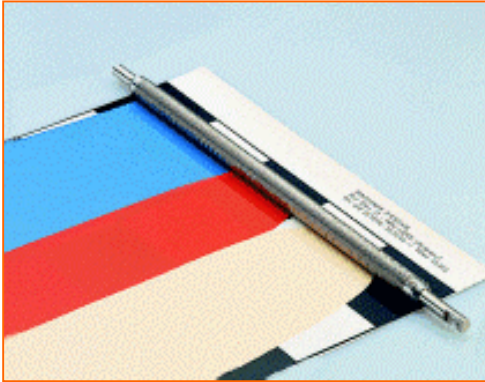


## Aplicadores de revestimientos en barras espirales Elcometer 4360 / 4361



Aplicadores de revestimientos en barras espirales  
Elcometer 4360/4361

### Aplicadores de revestimientos en barras espirales Elcometer 4360 / 4361

Fabricados con acero inoxidable y provistos de una barra cilíndrica con cable de acero inoxidable, estos aplicadores de revestimientos en barras espirales se utilizan para extender uno o más productos, con una elevada capacidad de nivelación sobre una gran variedad de sustratos, incluso superficies flexibles.

- Gracias a la gran diversidad de separaciones disponibles, pueden obtenerse muchos espesores de revestimiento diferentes: desde 4 hasta 500µm.
- 2 anchos de película: 140mm (5,5 pulg.) ó 250mm (9,8 pulg.), u otros en caso de solicitarlos. Perfectos para uso conjunto con los aplicadores motorizados de película Elcometer 4330 ó 4340.

Se suministra también una mesa especial que se fija con una abrazadera y una lámina flexible para facilitar la operación manual.

### Aplicación de películas y tablas de pruebas

Al tratar con numerosos productos como pinturas, tintas, barnices, pegamentos y cosméticos, la fiabilidad de muchas pruebas de laboratorio está directamente relacionada con la calidad de las muestras preparadas.

Es fundamental que todas las mediciones de estos revestimientos, ya sean para describir su apariencia o sus propiedades físicas (color, brillo, poder cubriente, tiempo de secado, etc.), se realicen a partir de muestras uniformes y comparables, cuyo espesor esté controlado con precisión.

Con el objetivo de cubrir estas necesidades específicas, Elcometer presenta una amplia gama de aplicadores de película de alta calidad y precisión y aplicadores de película con motor para obtener una mayor repetibilidad y reproducibilidad al realizar una gran cantidad de pruebas con muestras.

Además, Elcometer ofrece una extensa selección de tablas de pruebas Leneta, el estándar del mercado, para ajustarse a sus exigencias específicas.

ANCHO DE LA BARRA 140mm (5,5 pulg.)			
Modelo	Espesor del revestimiento		Número de pieza
	µm	milipulg.	
Elcometer 4361/1	4	0,157	K0004361P001
Elcometer 4361/2	6	0,236	K0004361P002
Elcometer 4361/3	8	0,315	K0004361P003
Elcometer 4361/4	10	0,393	K0004361P004
Elcometer 4361/5	12	0,472	K0004361P005
Elcometer 4361/6	16	0,630	K0004361P006
Elcometer 4361/7	20	0,787	K0004361P007
Elcometer 4361/8	26	1,024	K0004361P008
Elcometer 4361/9	30	1,181	K0004361P009
Elcometer 4361/10	34	1,338	K0004361P010
Elcometer 4361/11	38	1,496	K0004361P011
Elcometer 4361/12	40	1,574	K0004361P012
Elcometer 4361/13	46	1,811	K0004361P013
Elcometer 4361/14	50	1,968	K0004361P014
Elcometer 4361/15	56	2,205	K0004361P015
Elcometer 4361/16	60	2,362	K0004361P016
Elcometer 4361/17	66	2,598	K0004361P017
Elcometer 4361/18	70	2,755	K0004361P018
Elcometer 4361/19	76	2,992	K0004361P019
Elcometer 4361/20	80	3,149	K0004361P020
Elcometer 4361/21	90	3,543	K0004361P021
Elcometer 4361/22	100	3,937	K0004361P022
Elcometer 4361/23	110	4,330	K0004361P023
Elcometer 4361/24	120	4,724	K0004361P024
Elcometer 4361/25	130	5.118	K0004361P025
Elcometer 4361/26	140	5.511	K0004361P026
Elcometer 4361/27	150	5.905	K0004361P027
Elcometer 4361/29	175	6.890	K0004361P029
Elcometer 4361/30	200	7.874	K0004361P030
Elcometer 4361/31	300	11,811	K0004361P031
Elcometer 4361/32	400	15.748	K0004361P032
Elcometer 4361/33	500	19,685	K0004361P033

ANCHO DE LA BARRA 250mm (9,8 pulg.)			
Modelo	Espesor revestimiento		Número de pieza
	µm	milipulg.	
Elcometer 4360/1	4	0,157	K0004360P001
Elcometer 4360/2	6	0,236	K0004360P002
Elcometer 4360/3	8	0,315	K0004360P003
Elcometer 4360/4	10	0,393	K0004360P004
Elcometer 4360/5	12	0,472	K0004360P005
Elcometer 4360/6	16	0,630	K0004360P006
Elcometer 4360/7	20	0,787	K0004360P007
Elcometer 4360/8	26	1,024	K0004360P008
Elcometer 4360/9	30	1,181	K0004360P009
Elcometer 4360/10	34	1,338	K0004360P010
Elcometer 4360/11	38	1,496	K0004360P011
Elcometer 4360/12	40	1,574	K0004360P012
Elcometer 4360/13	46	1,811	K0004360P013
Elcometer 4360/14	50	1,968	K0004360P014
Elcometer 4360/15	56	2,205	K0004360P015
Elcometer 4360/16	60	2,362	K0004360P016
Elcometer 4360/17	66	2,598	K0004360P017
Elcometer 4360/18	70	2,755	K0004360P018
Elcometer 4360/19	76	2,992	K0004360P019
Elcometer 4360/20	80	3,149	K0004360P020
Elcometer 4360/21	90	3,543	K0004360P021
Elcometer 4360/22	100	3,937	K0004360P022
Elcometer 4360/23	110	4,330	K0004360P023
Elcometer 4360/24	120	4,724	K0004360P024
Elcometer 4360/25	130	5.118	K0004360P025
Elcometer 4360/26	140	5.511	K0004360P026
Elcometer 4360/27	150	5.905	K0004360P027
Elcometer 4360/29	175	6.890	K0004360P029
Elcometer 4360/30	200	7.874	K0004360P030
Elcometer 4360/31	300	11,811	K0004360P031
Elcometer 4360/32	400	15.748	K0004360P032
Elcometer 4360/33	500	19,685	K0004360P033

## Productos Asociados



Aplicador de película  
automático básico Elcometer  
4330

Modelo simplificado y económico de la gama Elcometer 4340 empleado para aplicar películas consistentes y repetibles. El Elcometer 4330 está provisto de un sistema para sujetar aplicadores de revestimiento en barras espirales u otros aplicadores de película.



Aplicadores de película  
motorizados/automáticos  
Elcometer 4340

Una máquina esencial para preparar una gran variedad de muestras de productos, donde destacan: pinturas, barnices, cosméticos, pegamentos, etc., con una consistencia y reproducibilidad absolutas en varios sustratos incluyendo planos de contraste, chapas, láminas de plástico y cristal.



Aplicador de película Baker  
Elcometer 3520

Fabricado con acero inoxidable endurecido y provisto de un aplicador cilíndrico, este medidor aplica el revestimiento con el espesor y el ancho de película especificados sobre sustratos planos y relativamente firmes.



Aplicadores de película Bird  
Elcometer 3550 y 3540

Los aplicadores de película Bird de acero inoxidable con superficie de precisión están provistos de una estructura prismática de cantos planos, con lo que son apropiados para varios productos que aplican sobre un sustrato plano y relativamente sólido.



Tablas de pruebas Leneta

Las tablas de pruebas Leneta, producidas con papel no fluorescente de alta calidad, y sin brillantadores ópticos que puedan afectar las mediciones de color, dominan el mercado en la industria de los revestimientos actual.

### INGLATERRA

Elcometer Instruments Ltd  
Edge Lane  
Manchester M43 6BU

Tel: +44 (0)161 371 6000  
Fax: +44 (0)161 371 6010  
correo electr.: sales@elcometer.com  
www.elcometer.com

### U.S.A.

Elcometer Inc  
1893 Rochester Industrial Drive  
Rochester Hills Michigan 48309

Tel: +1 248 650 0500  
Gratuito: 800 521 0635  
Fax: +1 248 650 0501  
correo electr.: inc@elcometer.com  
www.elcometer.com

### CANADÁ

Elcometer Ltd  
PO Box 622, 401 Ouelette Avenue  
Windsor, Ontario N9A 6N4

Tel: +1 248 650 0500  
Gratuito: 800 521 0635  
Fax: +1 248 650 0501  
correo electr.: ca\_info@elcometer.com  
www.elcometer.com

### ASIA Y LEJANO ORIENTE

Elcometer (Asia) Pte Ltd  
896 Dunearn Rd  
Sime Darby Centre #3-09  
Singapore 589472,  
Republic of Singapore

Tel: +65 6462 2822  
Fax: +65 6462 2860  
correo electr.: asia@elcometer.com  
www.elcometer.com

### BÉLGICA

Elcometer SPRL  
Rue Vallée 13  
B-4681 Hermalle /s Argenteau

Tel: +32 (0)4 379 96 10  
Fax: +32 (0)4 374 06 03  
correo electr.: be\_info@elcometer.be  
www.elcometer.be

### FRANCIA

Elcometer SARL  
BP 8-Bou  
60 Rue de la Petite Levée  
45430 Chécy

Tel: +33 (0)2 38 86 33 44  
Fax: +33 (0)2 38 91 37 66  
correo electr.: fr\_info@elcometer.fr  
www.elcometer.fr

### ALEMANIA

Elcometer Instruments GmbH  
Himmlingstraße 18  
D-73434 Aalen

Tel: +49 (0)7366 91 92 83  
Fax: +49 (0)7366 91 92 86  
correo electr.: de\_info@elcometer.de  
www.elcometer.de